

夜の遊園地がメディアアートの美術館に！

TOKIWA FANTASIA

2021.11.28 Sun — 2022.1.16 Sun
START 18:00-21:30 OPEN 17:30-

2021

今年も国内外で
活躍する5組の
アーティストが参加！

市民による
オリジナリティあふれる
イルミネーション
作品も公開

ときわ遊園地

休園日：12月31日(金)、1月1日(土)
755-0003 山口県宇部市則貞3-4-1

主催 ● 宇部市、TOKIWAファンタジア推進協議会
キュレーション ● 山出淳也 (NPO法人 BEPPU PROJECT 代表理事)
企画制作 ● NPO法人 BEPPU PROJECT
お問い合わせ先 ● 0836-34-8353 (宇部市観光・グローバル推進課)
特設サイト ● <https://tokiwa-fantasia2021.com>



夜の遊園地が、メディアアートの美術館に！

ときわ遊園地を彩る市民参加のイルミネーションイベント「TOKIWAファンタジア2021」に、今年も国内外で活躍する5組のアーティストが参加！園内のあちこちで、光と音のアートに出会えます。また、市民によるオリジナリティあふれるイルミネーション作品や園児の願いがこもったクリスマスカードイルミネーション、キッチンカーの出店など、たくさんの方の驚きと感動が待つ「TOKIWAファンタジア2021」。どうぞ、ごゆっくりお楽しみください。

人の動きとともに変化していく、 インタラクティブな光のアートが登場！



「ある海辺」

穴井佑樹 Yuki Anai

1987年生まれ、大分県出身。慶應義塾大学大学院メディアデザイン研究科修了。自然の持つメディアとしての力を表現した作品づくりを行う。主な作品として、雨をテーマにした作品「in the rain」(2017)や、横浜がかった海だった頃の景色を標榜する「A Seashore」(2015)、星と人々の記憶をテーマにした「Stardust Memories」(2018)などがある。

うかんでは消えていく、 レーザービームでつづる物語



Photo by Ayaka Endo

「万葉 feat. MES 備前」

MES メス 制作協力:株式会社中川ケミカル

新井 健と谷川果菜絵が2015年に結成したアーティスト・ユニット。レーザーや仮設資材を多用し、クラブカルチャーと現代美術の接触を試みるなど、マージナルな位置から社会を観測する作品を展開する。近年の活動に、個展「DISTANCE OF RESISTANCE / 抵抗の距離」[Reborn Art Festival 2021夏] [Media Ambition Tokyo2021] など。

うべこべうべとあべこべあべ。 なかよしふたりと、ぼうけんしよう！



「色鮮やかな風景」展覧会風景 Photo by Togo Yuta

中崎透 Tohru Nakazaki

制作協力:株式会社西部環境サービス
株式会社宇都宮クリン

美術家。看板をモチーフとした作品をはじめ、パフォーマンス、映像、インスタレーションなど、形式を特定せず制作を展開している。2006年末よりNadegata Instant Partyを結成し、ユニットとしても活動。2007年末より遊戯室(中崎透+遠藤水城)を設立し、運営に携わる。2011年より「プロジェクトFUKUSHIMA!」に参加、主に美術部門のディレクションを担当。

光と音で案内する、 俳優のいないふしぎなおしばい



「Again! Again!」

指輪ホテル YUBIWA Hotel

羊屋白玉が劇作と演出、ときどき俳優をつとめるシアターコレクティブ。2001年ニューヨーク同時多発テロのさなか、ニューヨークと東京をブロードバンドで繋いだ同時上演以降、北米、ヨーロッパ、南米などでのツアーが続く。国内では札幌国際芸術祭や瀬戸内国際芸術祭など、都市や自然の中で、その土地の人たちと協働し、サイトスペシフィックな作品を手がけ、人や物や土地の、目に見えない境界などに関するテーマの取組を演劇を通して生成している。

戯曲・演出:羊屋白玉、音楽:SKANK/スカク、
美術:サカタアキコ、映像:高橋啓祐、照明:糸山義則

色と光をまぜあわせながら描く、 生きている絵画

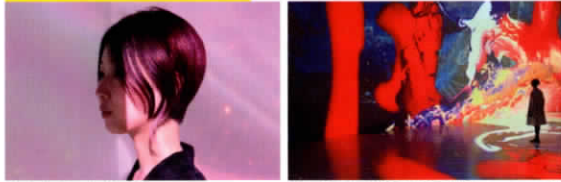


Photo by Haruka Akagi

「Alive Painting」ARS ELECTRONICA deep space BK

中山晃子 Akiko Nakayama

制作協力:テルタ電子株式会社

画家。液体から固体までさまざまな材料を相互に反応させて絵を描く「Alive Painting」というパフォーマンスをおこなう。科学的、物理的な法則に基づくあらゆる現象や、現れる色彩を、生物や関係性のメタファーとして作品の中に生き生きと描く。ソロでは音を「透明な絵の具」として扱い、絵を描くことによって空間や感情に触れる。近年では「MUTEK モントリオール」等にも出演。

関連事業



Photo by Tani Yasuhiro

ファンタジアビュー・アニメーション in ときわ

展示場所:ときわ公園 正面入口ゲート、入口トンネル
土居伸彰・池 亜佐美キュレーションによる、アニメーション作品を上映します。ときわ公園の風景に溶け込むアニメーションは、今この場所で見ることができません。どうぞお見逃しなく。

アクセス | Access

お車の場合: [広島方面から] 山口宇都道路「宇都南IC」から5分
[福岡方面から] 山口宇都道路「宇都南IC」から5分
駐車場あり(有料)
電車の場合: JR宇都線「常盤駅」から徒歩15分
バスの場合: 宇都市交通局「ときわ公園入口」バス停から徒歩10分
宇都市交通局「ときわ公園」バス停から徒歩5分

チケット | Ticket

前売券:500円 当日券:700円 パスポート:1,000円
※高校生以下無料 ※身体障害者手帳、療育手帳、精神障害者保健福祉手帳をお持ちの方および付き添いの方(1名)は無料です。
[チケット販売所] 一般社団法人宇都観光コンベンション協会/フジグラン宇都/ゆめタウン宇都/楠こもれびの郷/ZOOペニア/ハワイアンリゾートカフェレオラ
「TOKIWAファンタジア2021」特設サイトにデジタルチケットも販売中!
<https://e-tix.jp/tokiwa-fantasia2021>

特設サイト



デジタルチケット



ときわ公園からのお願い

マスクの着用

手洗い・うがい

アルコール消毒

距離を保ちましょう

体調にご留意を

新型コロナウイルス 感染症対策



○体調不良の場合は来園を控える ○原則マスク着用、咳エチケットの徹底 ○利用前後に手指消毒や手洗い ○ソーシャルディスタンスの確保 ○その他、国が示す「新しい生活様式」の実践

ご協力を
お願いします!